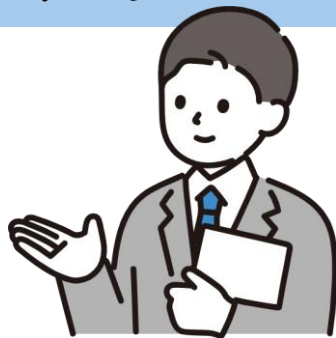


# 就学支援金の申請にかかる大切なお知らせ

## 就学支援金とは



各家庭の教育費負担軽減を図るための、国による授業料支援の仕組みで、就学支援金を受給し、授業料と相殺することで、授業料が実質無償となります。

就学支援金は、次の(1)～(3)の受給資格を満たすすべての方が受給できます。

### 【受給資格】

- (1)過去に高等学校等(修業年限が3年未満のものを除く。)を卒業していない生徒
- (2)過去の高等学校等の在学期間が通算して36月(定時制・通信制の場合は48月)を超えていない生徒
- (3)日本国内に住所を有し、次のいずれかに該当する生徒
  - ①日本国籍を有する方
  - ②特別永住者
  - ③永住者
  - ④日本人の配偶者等
  - ⑤永住者の配偶者等
  - ⑥定住者のうち将来永住する意思がある方
  - ⑦家族滞在に該当する者のうち、日本の小学校及び中学校を卒業しており、高校等卒業後、日本で就労して定着する意思がある方

**生徒本人が、受給資格(3)の①～⑦のいずれに該当するかによって、申請方法が異なりますので、次の案内に沿って、手続きをお願いします。**

※受給資格に該当しない方も別途ご案内する支援制度に該当する場合は、授業料の納入が不要となったり免除される可能性があります。詳細については、後日お知らせします。

## 受給資格(3)①<日本国籍を有する方>に該当し、就学支援金を初めて申請する方

... e-Shienシステムから申請

### 【手順1】 e-Shienシステムにログインします。

<https://www.e-shien.mext.go.jp/>



ログインID通知書を見ながら  
・ログインID  
・パスワード  
を入力し、「ログイン」ボタンを押してください。  
ログインID通知書を紛失された場合は、玉島高校事務室(086-522-2972)へお問い合わせください。

### 【手順2】 受給の意向を登録します。



ログイン後に表示される「意向登録」ボタンを押してください。

### 【確認事項】



3か所の確認事項と1か所の意向確認にチェックしたのち、「入力内容確認」ボタンを押してください。

### 【手順3】 登録内容を確認し、受給資格の認定申請画面に移行します。



「本内容で登録する」ボタンを押したのち、「続けて受給資格認定申請を行う」ボタンを押してください。

※手順3ののち、一度画面を閉じてしまったり、過去に意向登録を行ったことがある方は、手順2「意向登録」ボタンがグレーに表示され、押下できなくなることがあります。その際は、「認定申請」ボタンを押して手続きを進めてください。



裏面に続きます。

**【手順4】生徒情報を入力します。**

生徒情報

氏名 岡山 太郎  
 ふりがな おかやま たろう  
 生年月日 2001年04月02日  
 郵便番号 700-8570  
 住所(都道府県) 岡山県  
 (市区町村) 岡山市北区  
 (町名・番地) 内山下2-4-6  
 (建物名・部屋番号) (別) ○○○マンション○○○号室  
 okayama@aaa.bb.jp  
 メールアドレス  
 申請対象時期 2026年4月1日以降の申請  
 国籍 日本国

マイページに戻る 学校情報入力

生年月日や住所等を入力の上、申請対象時期「2026年4月1日以降の申請」、国籍「日本国」をチェックし、「学校情報入力」ボタンを押してください。

**【手順5】在学期間等を入力します。**

高等学校等の在学期間について

現在通っている高等学校等の在学期間について

学校の名称 岡山県立●●高等学校  
 在学期間 2026年04月01日 ~ 現在  
 うち支給停止期間 なし  
 過去の高等学校等に在学していた期間について

認定申請登録(生徒情報)に戻る 入力内容確認

在学期間が正しいことを確認の上、「入力内容確認」ボタンを押してください。  
 ※休学等で過去に就学支援金を受給していなかった期間がある場合は、「うち支給停止期間」の「あり」にチェックし、情報を入力してください。  
 ※過去に別の高校に在学していたことがある生徒は、「過去に別の高等学校等に在学していた期間について」の「開く」ボタンを押して、表示される画面から情報を入力してください。

**【手順6】申請内容を確認の上、申請を完了させます。**

確認事項

以下の内容を確認の上、ロにチェックをつけてください。

「記入上の注意」をよく読み、内容を確認しました。  
 「留意事項」をよく読み、内容を確認しました。  
 就学支援金を授業料に充てること、就学支援金の支給に必要な事務手続を学校設置者に委任することを承諾します。  
 「メールアドレスの利用目的および注意事項」を理解し、メールアドレス登録に同意します。  
 本申請・届出・申出内容は、事実と相違ありません。  
 本申請・届出・申出に虚偽の記載をして提出し、就学支援金の支給をさせた場合は、不正利得の徴収や3年以下の刑罰等は100万円以下の罰金等に処せられることがあることを承諾しています。  
 申請内容に変更が生じた場合には、速やかに学校に連絡してください。

すべての確認事項にチェックしたのち、「本内容で申請する」ボタンを押してください。

以上で申請は終了です。ありがとうございました。

認定申請登録(学校情報)に戻る 本内容で申請する

**① 受給資格(3)①<日本国籍を有する方>に該当し、過去に就学支援金を受給したことがある方**

…e-Shienシステムから申請

**【手順1】e-Shienシステムにログインします。**

ログイン手順は表面の②と同様です。  
 ログインID通知書を紛失された場合は、玉島高校事務室(086-522-2972)へお問い合わせください。

**【手順2】受給資格の確認申請を行います。**

変更手続 ヘルプ

申請内容 申請履歴

在校生受給資格確認

ログイン後に表示される「在校生受給資格確認」ボタンを押してください。

**【手順3】生徒情報の確認を行います。**

生徒情報

氏名 支援 太郎  
 ふりがな しえん たろう  
 生年月日 2010年04月01日  
 郵便番号 1234567  
 住所(都道府県) 東京都  
 (市区町村) 千代田区  
 (町名・番地) 轟が関11111  
 (建物名・部屋番号)  
 okayama@aaa.bb.jp  
 メールアドレス  
 申請対象時期 2026年4月1日以降の申請  
 国籍 日本国

マイページに戻る 学校情報入力

生年月日や住所等が正しいことを確認の上、申請対象時期「2026年4月1日以降の申請」、国籍「日本国」をチェックし、「学校情報入力」ボタンを押してください。

**【手順4】申請内容を確認の上、申請を完了させます。**

確認事項

以下の内容を確認の上、ロにチェックをつけてください。

「記入上の注意」をよく読み、内容を確認しました。  
 「留意事項」をよく読み、内容を確認しました。  
 就学支援金を授業料に充てること、就学支援金の支給に必要な事務手続を学校設置者に委任することを承諾します。  
 「メールアドレスの利用目的および注意事項」を理解し、メールアドレス登録に同意します。  
 本申請・届出・申出内容は、事実と相違ありません。  
 本申請・届出・申出に虚偽の記載をして提出し、就学支援金の支給をさせた場合は、不正利得の徴収や3年以下の刑罰等は100万円以下の罰金等に処せられることがあることを承諾しています。  
 申請内容に変更が生じた場合には、速やかに学校に連絡してください。

すべての確認事項にチェックしたのち、「本内容で申請する」ボタンを押してください。

以上で申請は終了です。ありがとうございました。

在校生受給資格確認(学校情報)に戻る 本内容で申請する

**② 日本国籍を有していないが、受給資格(3)②~⑦に該当する方**

…紙の申請書を用いて申請

e-Shienシステムを利用した申請はできません(しないことと なっています)。  
 誠にお手数ですが、玉島高校事務室(086-522-2972)へ御連絡をお願いします。  
 紙の申請書を郵送させていただきます。